

Pourquoi :

- Préparer son parcours, en le créant ou en le récupérant dans la bibliothèque de parcours.
- Sur le terrain suivre le parcours sur le GPS du smartphone, possible hors connexion.
- Possibilité d'enregistrer le parcours.

Nombreuses applications spécialisées : Auto, moto, VTT, Randonnées, cyclo....

Applications adaptées Cyclo ou Randonnées : IphiGÉNie (IGN)


ViewRanger

: OpenRunner


VisoRando

: Strava.....:

Lors première utilisation

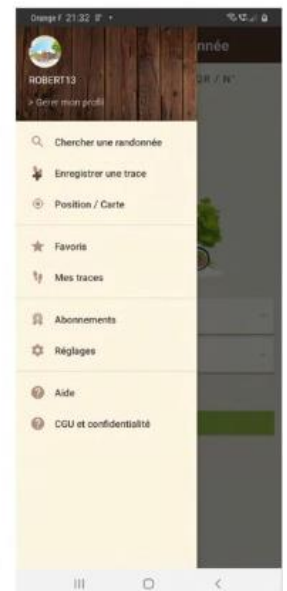
- Télécharger l'application VISORANDO
- Play Store > taper Visorando (logo )
- Puis ouvrir l'application
- Créer un compte (pratique pour échanges ultérieurs)
- On arrive sur l'écran d'accueil de VISORANDO

Lors utilisations ultérieures

- Localiser et ouvrir l'application 
- On arrive sur l'écran d'accueil de VISORANDO
- Pour afficher menu, appuyer sur le sigle ☰

**Les options proposées dans le menu**

- Chercher une randonnée => On revient à l'écran d'accueil
- Enregistrer une trace => Créer un nouveau parcours à partir smartphone (décommandé)
- Position / Carte => Position du Smartphone (précision du GPS) + accès téléchargement cartes pour utilisation hors connexion Internet.
- Favoris => Accès aux parcours déjà enregistrés
- Mes traces => Accès aux parcours créés (Smartphone ou PC) et non encore "publiés"
- Abonnements => Pour acheter cartes IGN
- Réglages => accès à quelques options : Fond de cartes, (re)calculs GPS,
- Aide => Mode d'emploi de l'outil, tutos, forums,



Trouver une randonnée déjà tracée avec Visorando :

Sur l'écran d'accueil noter : La localisation souhaitée.

: L'activité

Dans plus de critères choisir : Distance

: Difficulté

: Retour départ

Rechercher

Sur l'écran qui s'affiche

On voit apparaître toutes les randonnées avec caractéristiques fixées.

Pour chaque randonnée, sont indiquées :

- La longueur
- Les dénivelés
- Le temps estimé de randonnée
- La distance entre la localisation actuelle et le départ
- Le mode (activité) stylisé : à pied, en VTT, ...
- La difficulté estimée (facile => Extrême)

+ si étoile colorée en vert => La randonnée est déjà enregistrée dans le Smartphone et
et pourra être utilisée hors connexion

Parcourir la liste et choisir une randonnée (par exemple le Vallon des Bouys)



Sur l'écran s'affiche le résumé = le tracé de la randonnée sur une carte
(IGN ou [OpenstreetMap](#)) avec les points "remarquables".

Gestes classiques écran tactile pour Déplacer, zoomer ou dézoomer la carte

A partir de cet écran, on peut :

- Revenir à la liste des randonnées
- Faire apparaître le rappel des caractéristiques du tracé
- Télécharger la carte "support" à cette randonnée pour utilisation hors connexion
- Choisir des options de "repérage" lors de la randonnée
- Choisir le fond de carte (IGN, [OpenStreetMap](#), vue satellite, ...)
- + choisir actions supplémentaires
 - ✓ Partager le tracé avec d'autres personnes
 - ✓ Télécharger le fichier en [.gpx](#)
 - ✓ Ajouter aux favoris = enregistrer la randonnée dans le Smartphone pour utilisation hors connexion
 - ✓ Aller au départ
 - ✓ Démarrer la randonnée

On peut également appuyer sur "Détails" pour obtenir une description textuelle de la randonnée
avec les description des points marquants + points remarquables à voir ou à connaître + photos



Faire apparaître le rappel des caractéristiques du tracé (icône 4 flèches)

- Fait apparaître toutes les caractéristiques du tracé (vues dans la liste des randonnées) +
- Altitude du point le plus haut atteint
- Idem pour le point bas
- **+ si randonnée utilisable hors connexion Internet**
(=> tracé + carte chargés sur le Smartphone)



Télécharger la carte support (icône 3 points verticaux)

- Appuyer sur l'icône
- Choisir l'option "Télécharger la carte"
- Puis choisir le fond de carte souhaité



Choisir les options de repérage sur la carte (lors de la randonnée)

En appuyant sur l'icône située sous la boussole, les actions (circulaires) suivantes se réalisent :

- Si on appuie sur l'icône "Cible-Centrage" :
 - ✓ La carte se centre sur la localisation actuelle du Smartphone
 - ✓ La position du Smartphone est matérialisée par un point bleu avec flèche
 - ✓ La boussole est orientée "Nord vers le haut de l'écran"
 - ✓ L'icône "Cible-Centrage" devient une flèche
- Si on appuie sur cette icône "Flèche"
 - ✓ Il y a rotation de la carte de telle sorte que la flèche attachée au point bleu s'oriente vers le Nord (rotation de la boussole)
 - ✓ L'icône "Flèche" devient
- En appuyant à nouveau sur cette icône, on revient à l'icône "Cible centrage"



En cours de randonnée, sa position peut quelquefois sembler figée. Il suffit d'effectuer un appui circulaire sur ces icônes pour actualiser sa position.



Choisir le fond de carte

Choix entre IGN (Carte ou vue satellite)

et OpenStreetMap :

- ✓ "Classique"
- ✓ Randonnée
- ✓ Vélo

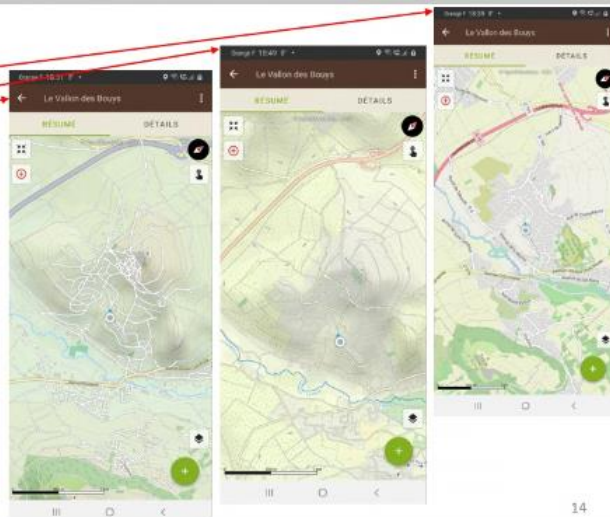
Pour randonnées pédestres, préférer fond Randonnée



Achat Cartes IGN ?

- Si souhait avoir carte extrêmement précise avec foultitude de détails : Lignes HT, monuments, ... lors des randonnées
 - Ou si utilisation de l'outil pour créer ses propres circuits
- => Achat cartes IGN (Abt de 15 à 20 €/an) intéressant
- Si pas dans ces deux cas alors achat ??

NB : A noter qu'achat IGN avec un logiciel valable uniquement pour ce logiciel



14

Choix actions supplémentaires

- Partager le tracé avec d'autres personnes
Envoi d'un lien (SMS, mail, ...)
- Télécharger le fichier en .gpx ?
- **Ajouter aux favoris = enregistrer la randonnée dans le Smartphone pour utilisation hors connexion**



Ajout de la randonnée en Favoris + Téléchargement de la carte

=> Logiciel peut être utilisé en toute autonomie

- Aller au départ
- Démarrer la randonnée

