

Séance en visio du Mardi 8 Décembre

Nous avons corrigé le quizz sur les mots de passe,
En voici la correction :

1. Combien de caractères au minimum doit contenir un mot de passe sécurisé?

12

2. Il faut éviter d'employer des caractères spéciaux.

FAUX

3. Un mot de passe différent pour chaque compte.

VRAI

4. Puis je utiliser ma date de naissance?

NON

5. Dashlane, c'est quoi?

Un gestionnaire de mots de passe

6. Pour modifier les paramètres du navigateur Chrome, comment faire?

Clic sur les 3 points en haut de la fenêtre du navigateur

7. Il est conseillé d'enregistrer ses mots de passe sur le navigateur.

FAUX

8. Si un mot de passe est enregistré sur le navigateur, en cas de piratage les mots de passe sont ils visibles?

VRAI

9. Quel est le mot de passe qui mettra le moins de temps à être décrypté?

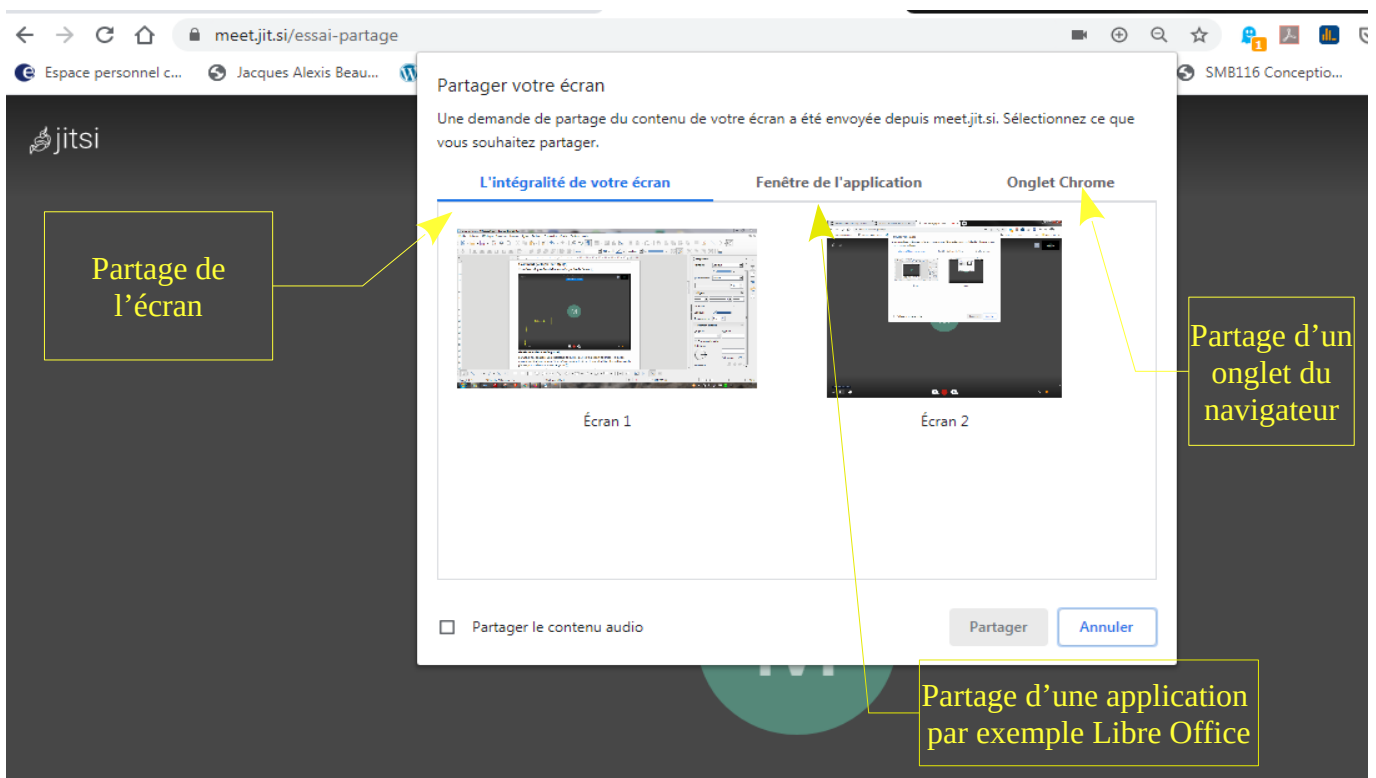
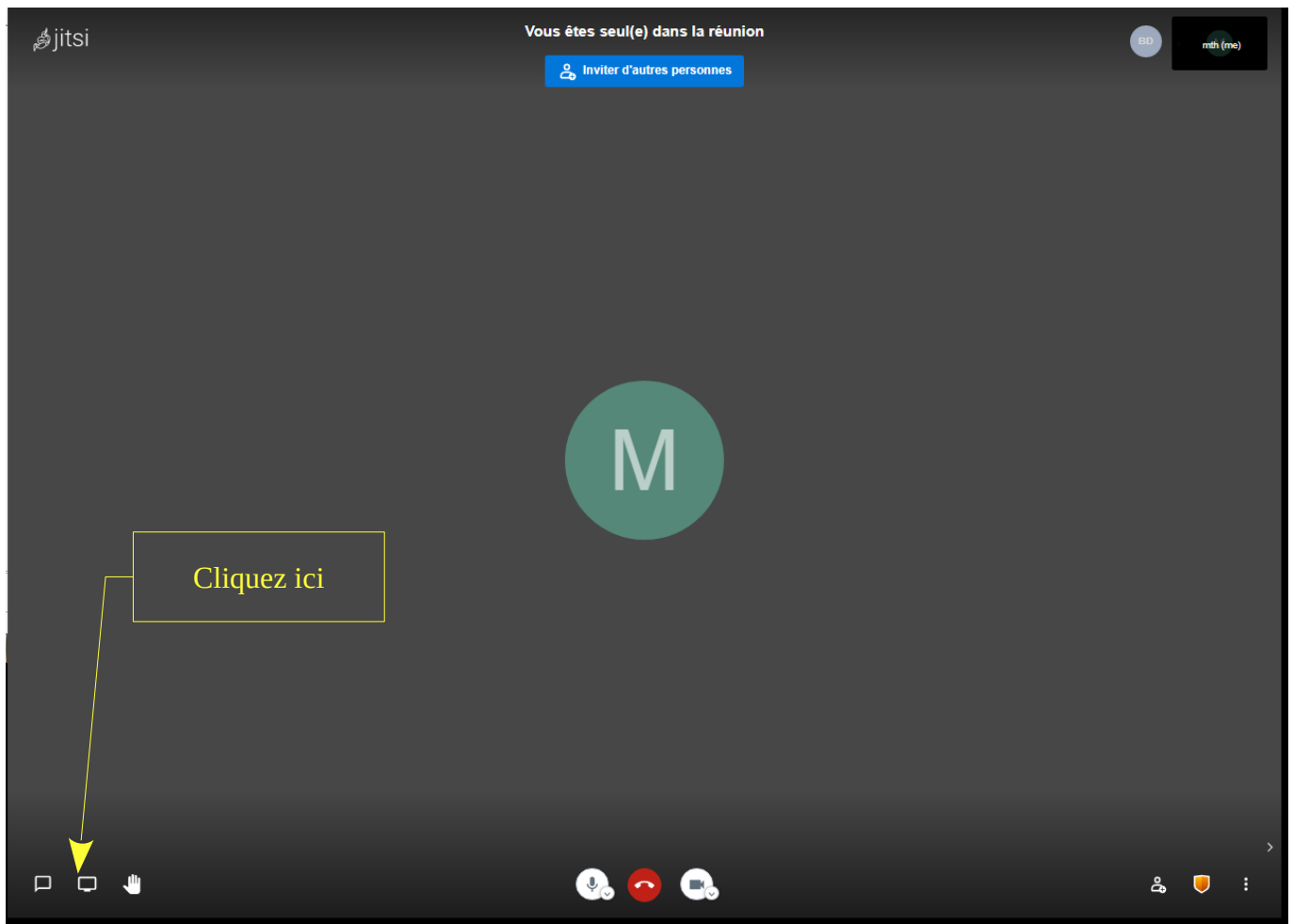
Pollux1968 (4 heures)

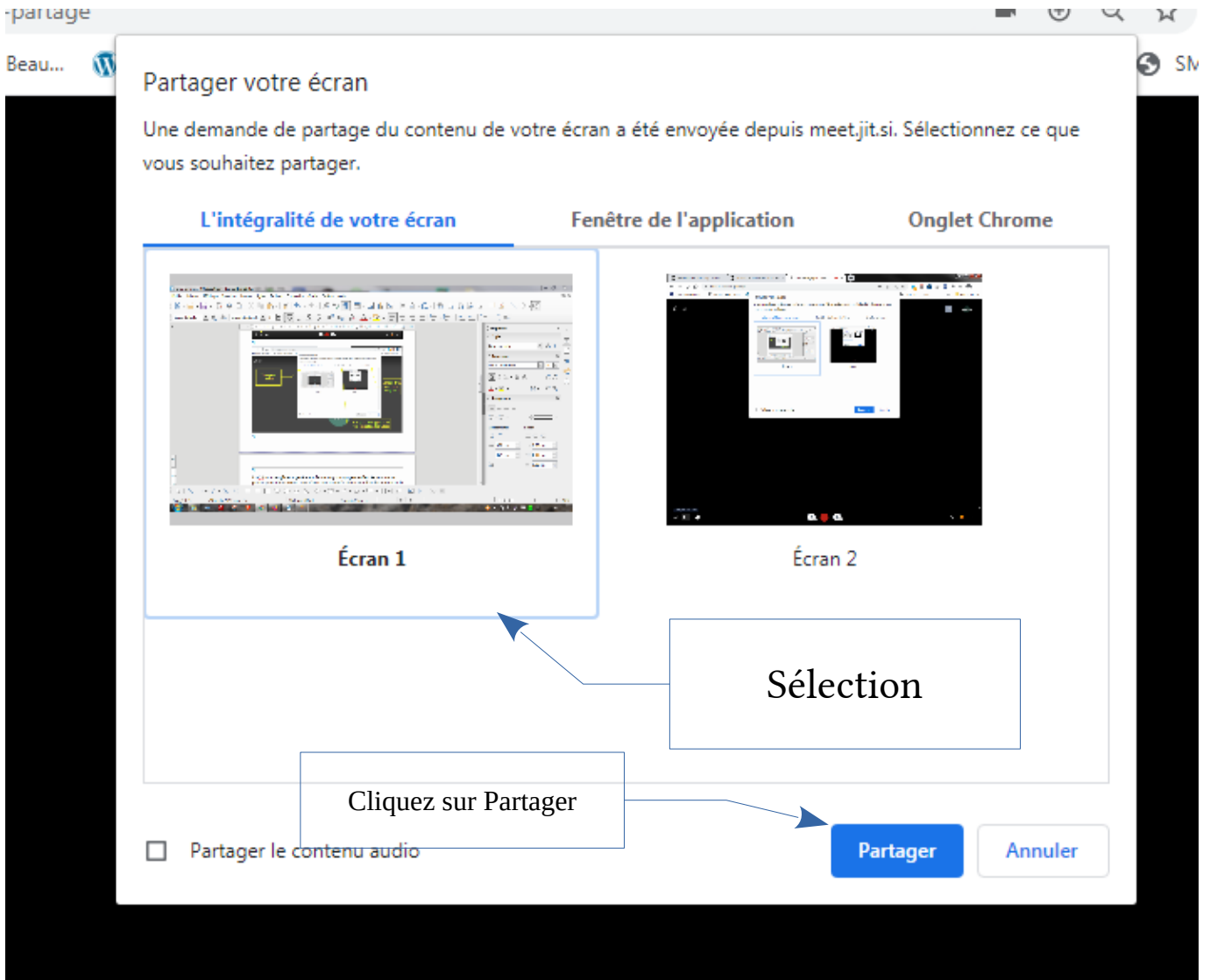
10. Quel est le mot de passe qui mettra le plus de temps à être décrypté?

Jcumdps!Pd12ce4td! (10 000 siècles)

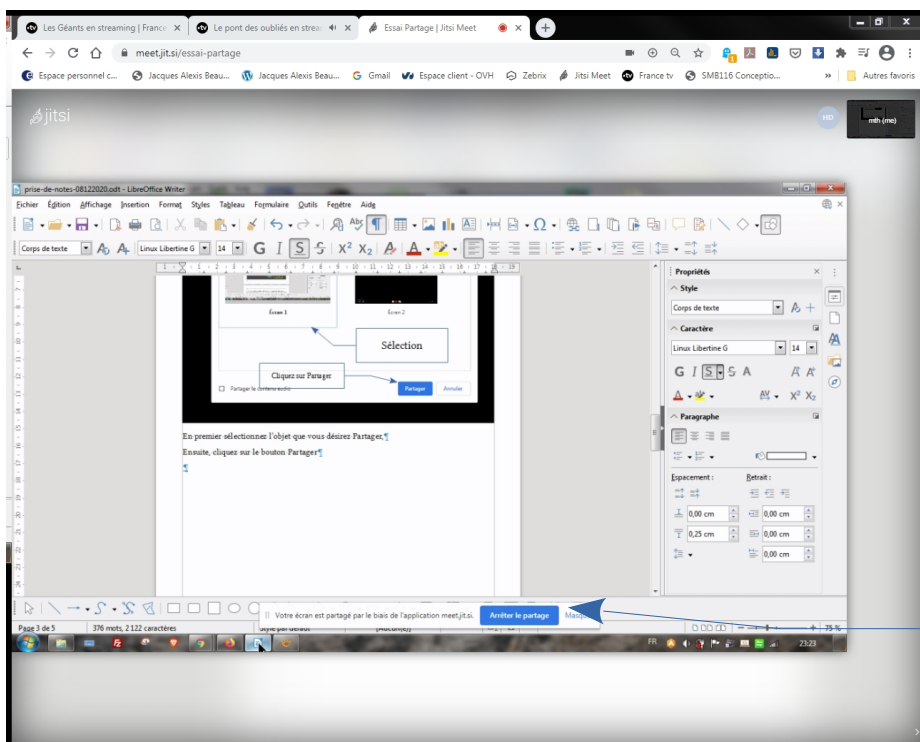
Comment partager sur Meet

Vous devez cliquer dans le bas et sur la gauche de l'écran





En premier sélectionnez l'objet que vous désirez Partager,
Ensuite, cliquez sur le bouton Partager



Une vue du Partage

Bouton Arrêt Partage

Pour arrêter votre partage, cliquez simplement sur le bouton Partage qui se trouve en bas de votre fenêtre.

Raccourcis pour le navigateur CHROME et Firefox

Ctrl + N : Ouverture d'une nouvelle fenêtre

Ctrl + T : Ouverture d'une nouvel Onglet